

平成23年7月11日より

毎月**11**日

いちいち バザール

平成23年**12月11日**(日)
12時～17時

三宮センター街2丁目本通り商店街

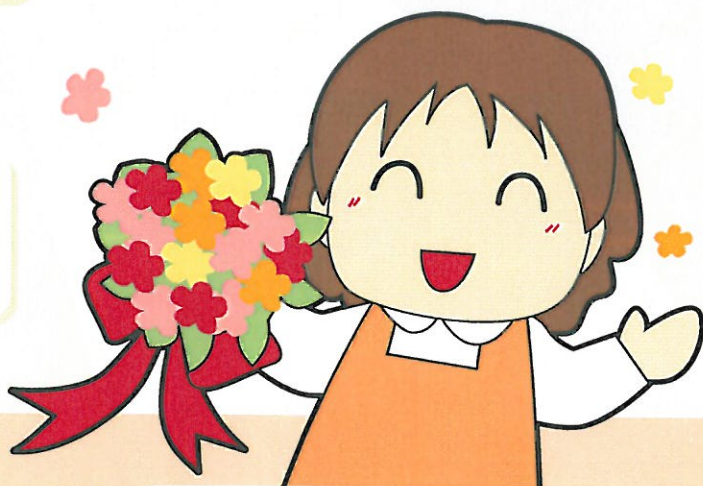
平成24年**1月～3月**の毎月**11日**
11時～18時

JR神戸駅地下山の手サンポルタ広場

東日本大震災のあった3月11日を忘れず、少しずつでも継続して支援していくことを目的に、毎月11日に被災地の障がい者作業所の商品販売を行います

中央区内の障がい者作業所の商品売上の一部も被災地支援の寄付となります

寄付を募り被災した児童施設にも支援します



主催 中央区東日本大震災被災地支援プロジェクト

協力団体 神戸市中央区民生委員児童委員協議会
神戸市中央区連合婦人会
中央区地域自立支援協議会

(参加団体：自立センターあづま、アイ・コラボレーション神戸、神戸アイライト協会、えんびつの家パン工場、(創)シー・エー・シー、筒井宮作業所、中央地域活動支援センター、ほっとすてーしょん、ほほえみ、みちるべ神戸、夢ふうせん、自立訓練所割塚、くじらくも、神戸市立盲学校、誕生日ありがとう運動本部、みのりや、神戸ケアセンター、肢体障害者福祉協会中央支部、視力障害者福祉協会中央支部、中央区聴力言語障害者福祉協会、神戸市重度心身障害(児)者父母の会中央支部、神戸市手をつなぐ育成会中央支部、中央区福祉相談員、中央区手話サークル(神戸 CSC、すずめのお宿、ひよこの会)、中央区社会福祉協議会、中央区健康福祉部健康福祉課、中央区役所配置手話通訳、ちゅうおう障害者地域生活支援センター)

デュオこうべ
中央区役所

地域自立支援協議会とは

障がいのあるひと、ないひと「共に住み続けたい街」にすることを目的に設立。各種団体、関係機関が連携し情報共有、意見交換、課題解決を目指しています。

問合せ先・事務局

社会福祉法人 神戸市中央区社会福祉協議会
神戸市中央区雲井通5丁目1-1 中央区役所5階
TEL 078-232-1447 FAX 078-232-1244